

INFO

TRAVAUX

MIVB
STIB

.brussels 



AVENUE BRUGMANN ENTRE PLACE VANDERKINDERE ET CHAUSSÉE DE WATERLOO REPLACEMENT DES VOIES DE TRAM

Madame, Monsieur,

Nous vous informons, qu'en raison de l'usure des voies de tram, la STIB remplacera les rails de tram dans l'avenue Brugmann, entre la place Vanderkindere et la chaussée de Waterloo, ces deux carrefours exclus.

A l'instar du renouvellement des voies déjà réalisés entre Heros et Vanderkindere, les travaux consisteront en un renouvellement des voies de tram à l'identique recourant aux mêmes matériaux que le tronçon précédent. Les nouveaux rails seront équipés d'un système d'amortissement vibratoire.

Les arrêts de tram seront surélevés afin de les rendre accessibles aux personnes à mobilité réduite.

Le chantier est programmé à partir du 10 mai jusqu'en octobre 2021. Il sera scindé en plusieurs tronçons, limitant ainsi dans le temps les inconvénients pour les riverains. Vous trouverez au verso un plan des zones, et leur planning prévisionnel.

En effet, les travaux nécessiteront, par zone, la fermeture de la voirie à toute circulation, celle des riverains incluse. Les garages seront dès lors inaccessibles en véhicule. Ceci est malheureusement indispensable afin de permettre le déroulement du chantier en sécurité, conformément à la législation et dans les délais prévus. Des solutions concernant le stationnement pendant le chantier sont en cours d'étude en coopération avec les Communes concernées. Une information plus détaillée à ce propos sera émise prochainement.

Les services de secours garderont à tout moment l'accès. Les trottoirs resteront accessibles.

Transports Publics du 23/05 au 19/09/21

La **ligne 92** ne circulera pas entre les arrêts Vanderkindere et Ma Campagne, voire Janson. Un **T-Bus** assurera ce trajet via le côté Ixellois et, plus ou moins en parallèle avec l'avenue Brugmann.

La **ligne 4** circulera normalement. Les bus desservant le quartier ne seront pas impactés.

Info: www.stib.brussels, l'application mobile, 070/23 2000 et aux arrêts concernés.

Contact et info chantier

Pour des besoins d'accès spécifiques (déménagements, livraisons,...) nous vous invitons à contacter Madame EELEN, dont les coordonnées sont reprises en bas de page et qui sera votre personne de contact, en direct tout au long du chantier.

Pour recevoir tout au long du chantier des informations plus précises sur l'avancement des travaux, vous pouvez vous abonner via WhatsApp. A cette fin envoyez via votre WhatsApp le message 'INFO Brugmann FR' + votre nom au n° 0490/141430.

Nous ferons tout notre possible pour que cette période se passe dans les meilleures conditions. Nous travaillons pour améliorer votre environnement. Nous vous remercions pour votre compréhension.

Réf.: 21.14 – 06/04/2021

INFO

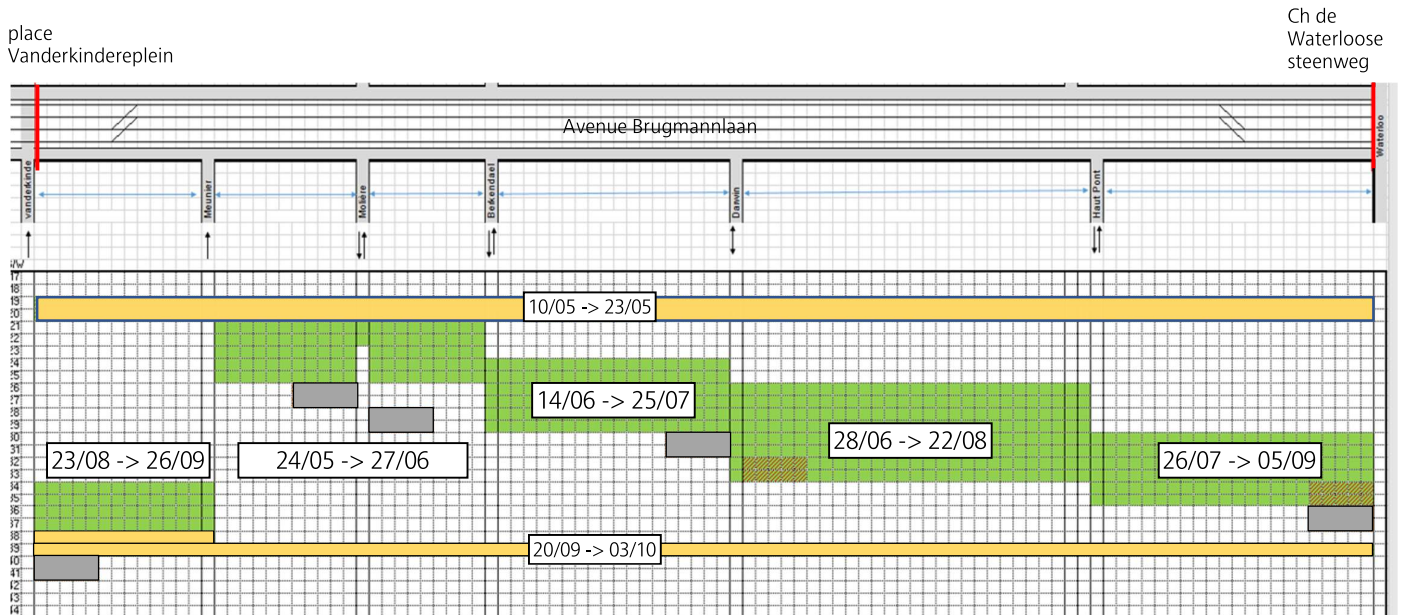
TRAVAUX



.brussels



PLANNING DU CHANTIER



- Zone en chantier, fermée à toute circulation, celle des riverains incluse. Les garages seront inaccessibles en véhicule
- Chantier mobile, sans impact majeur sur la circulation
- Travaux embarcadère, sans impact majeur sur la circulation; planning théorique

Le planning reste prévisionnel. Comme pour tout chantier, des événements impossible à anticiper peuvent surgir et bousculer ce planning.

Pour recevoir des mises à jour sur l'avancement des travaux, vous pouvez vous abonner via WhatsApp. A cette fin envoyez via votre WhatsApp le message 'INFO Brugmann FR' + votre nom au n° 0490/141430.

Les tronçons de rues adjacentes, donnant sur une zone fermée, seront en cul-de-sac et en double sens pour la circulation locale, accès et sortie via l'autre côté.

INFO

WERVEN



.brussels 



BRUGMANNLAAN TUSSEN VANDERKINDEREPLEIN EN WATERLOOSESTEENWEG VERVANGING TRAMSPOREN

Mevrouw, Mijnheer,

Ingevolge de slijtage van de tramsporen zal de MIVB deze binnenkort vervangen, in de Brugmannlaan, tussen het Vanderkindereplein en de Waterlooosesteenweg, deze beide kruispunten niet inbegrepen.

Zoals eerder tussen Helden en Vanderkindere, worden de tramsporen vervangen zonder wijzigingen en met gebruik van dezelfde materialen als in de vorige zone. De nieuwe sporen zullen uitgerust zijn met een trillingsdempend systeem.

De tramhaltes worden verhoogd om toegankelijk te zijn voor personen met beperkte mobiliteit.

De werken zijn gepland van 10 mei tot 3 oktober 2021, en worden opgedeeld in verschillende stukken, om zo de hinder voor de omwonenden te beperken in de tijd. Op keerzijde vindt u een plan van de zones en hun vooropgestelde planning.

De werken noodzaken, per zone, de sluiting van de rijweg voor het verkeer, ook dat van de bewoners. Garages zullen dus niet bereikbaar zijn met de wagen. Dit is noodzakelijk om de wettelijke veiligheidsregels te respecteren en om de vooropgestelde termijn van uitvoering te kunnen halen. Met de betrokken Gemeentes worden oplossingen bestudeerd inzake het parkeren. Meer informatie zal volgen.

De hulpdiensten behouden altijd toegang. De voetpaden blijven toegankelijk.

Openbaar vervoer van 23/05 tot 19/09/21

Lijn 92 rijdt niet tussen de haltes Vanderkindere en Ma Campagne, of Janson. Een **T-Bus** verzekert dit traject via de kant van Elsene, min of meer parallel met de Brugmannlaan.

Lijn 4 en alle buslijnen in de wijk rijden als normaal.

Info: www.stib.brussels, l'application mobile, 070/23 2000 et aux arrêts concernés.

Contact en werfinfo

Voor al uw vragen of specifieke toegangsbehoeftes (verhuizingen, leveringen,...) kunt u ons contacteren. Mevrouw EELEN is hiervoor uw rechtstreeks aanspreekpunt (gegevens onderaan de pagina).

Voor regelmatige info over de voortgang van de werken, kunt u zich abonneren via WhatsApp. Stuur hiertoe de boodschap 'Info Brugmann NL' + naam naar het nummer 0490/141430.

Wij stellen alles in het werk opdat deze periode in de beste omstandigheden kan verlopen. Wij werken aan een betere omgeving. Wij danken U voor uw begrip.

Ref.: 21.14 – 06/04/2021

INFO

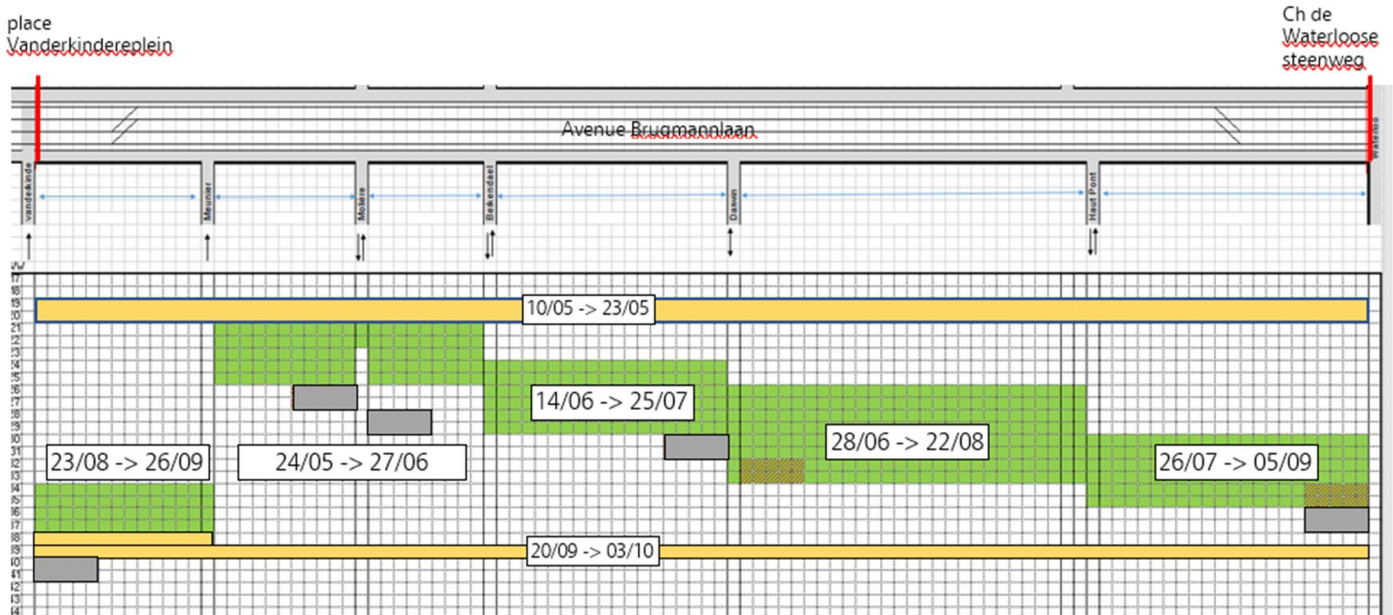
WERVEN



.brussels



WERFPLANNING



- werfzone, rijweg gesloten voor het verkeer, ook dat van de bewoners. Garages zullen dus niet bereikbaar zijn met de wagen.
- Mobile werf, geen belangrijke impact voor het verkeer
- Heraanleg halte, geen belangrijke impact voor het verkeer; theoretische planning

De planning is onder voorbehoud. Zoals bij elke werf kunnen onvoorspelbare elementen de planning beïnvloeden. Voor info over de voortgang van de werken, kunt u zich abonneren via WhatsApp. Stuur hiertoe de boodschap 'Info Brugmann NL' + naam naar het nummer 0490/141430.

De baanvakken in de zijstraten die uitgeven op een gesloten zone, worden doodlopend en in dubbele rijrichting voor het plaatselijk verkeer, met in- en uitrit via de andere kant.