

Réaménagement du parc Jupiter à Forest

DEMANDE DE PERMIS UNIQUE



S M L
Studio Mathieu Lucas



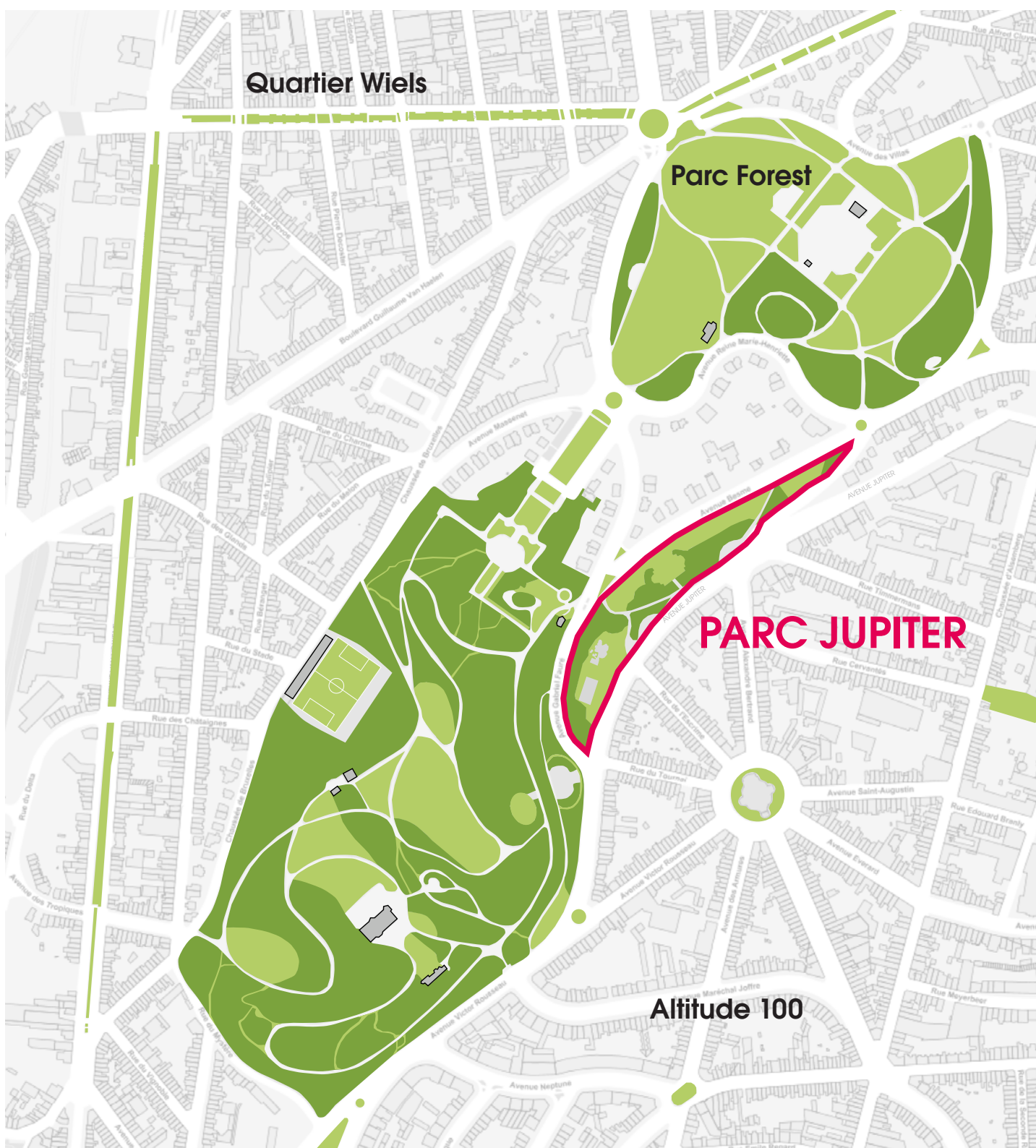
• **béloris** •
POUR BRUXELLES
VOOR BRUSSEL

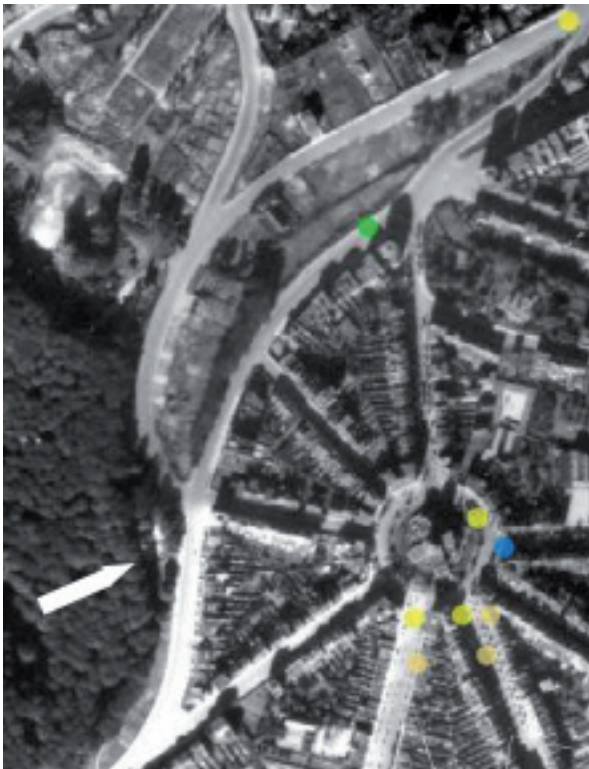
Quartier Wiels

Parc Forest

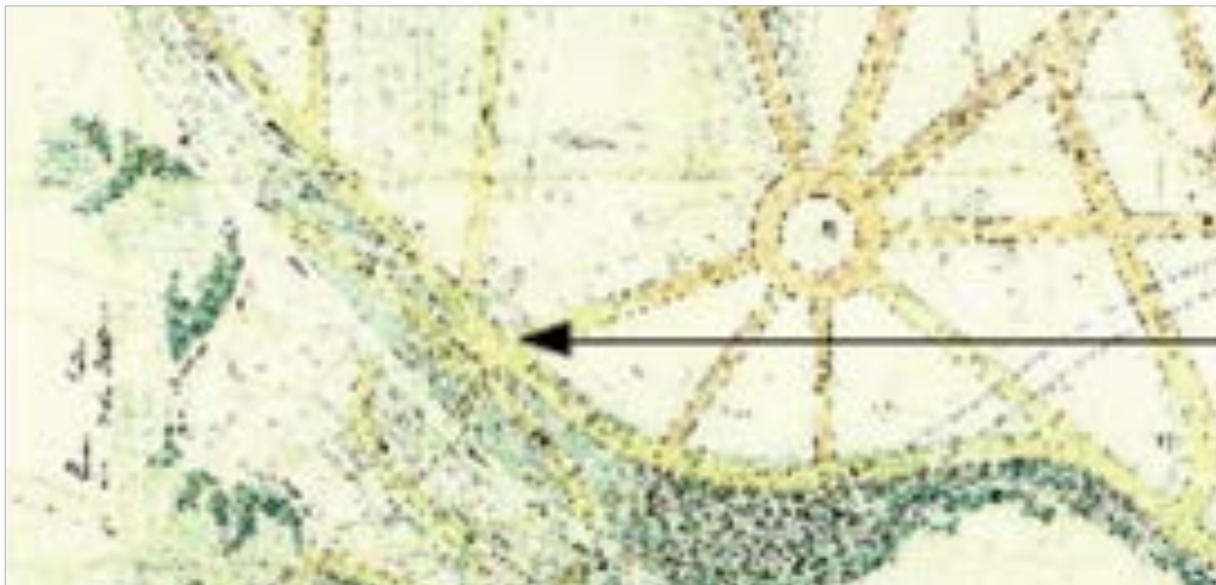
PARC JUPITER

Altitude 100





L'aménagement du
parc Jupiter date
principalement des
années 50 et 60.







Objectifs du projet

- Changer l'image du parc
- Apporter de la cohérence et du lien entre les zones
- Favoriser le contrôle social
- Diversifier l'offre ludico-sportive

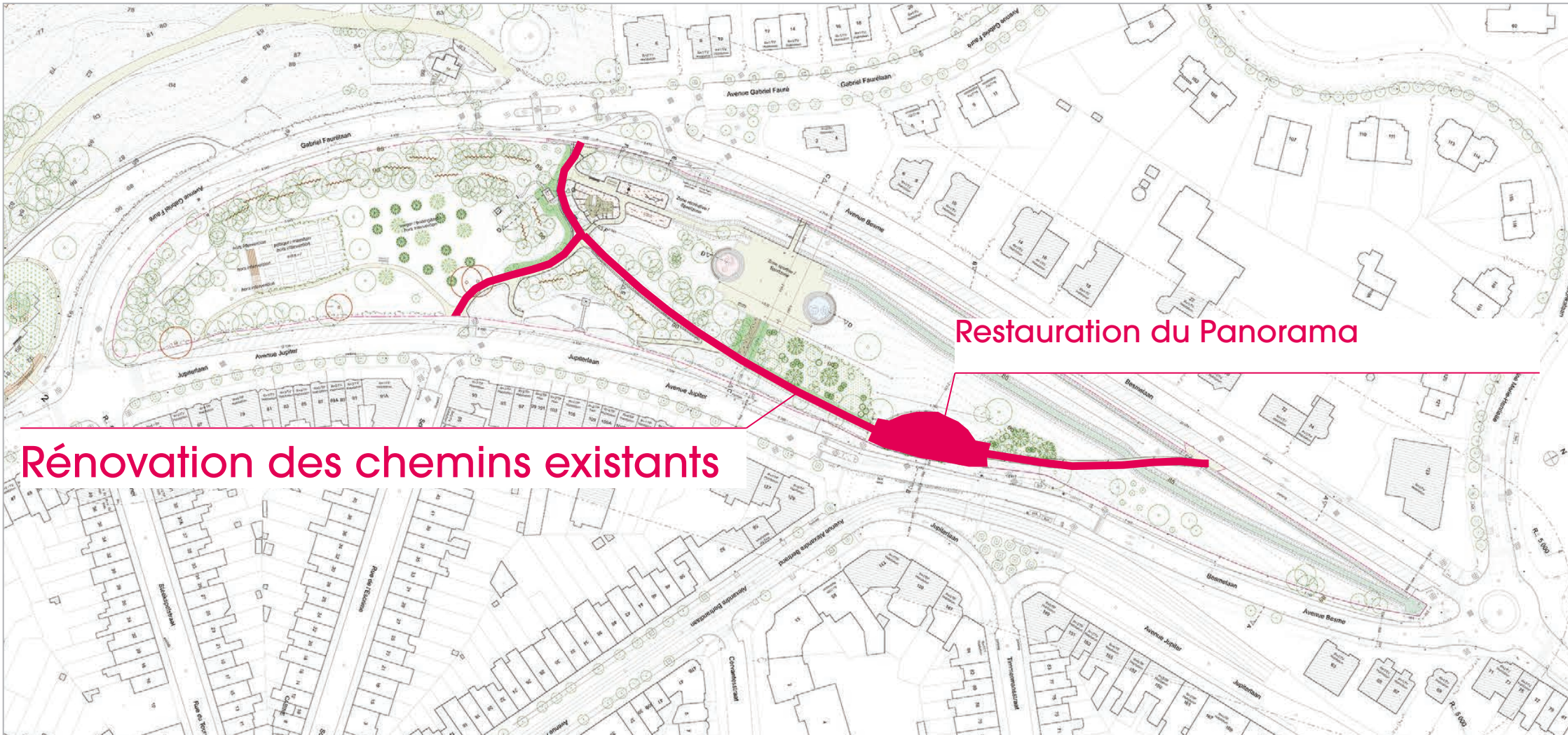


- Répondre aux attentes de tous les publics, accueillir des projets « citoyens »
- Donner au parc une plus grande capacité pour retenir les eaux de ruissellement
- Protéger la pente de l'érosion, augmenter la biodiversité



Interventions

Restaurations et entretiens

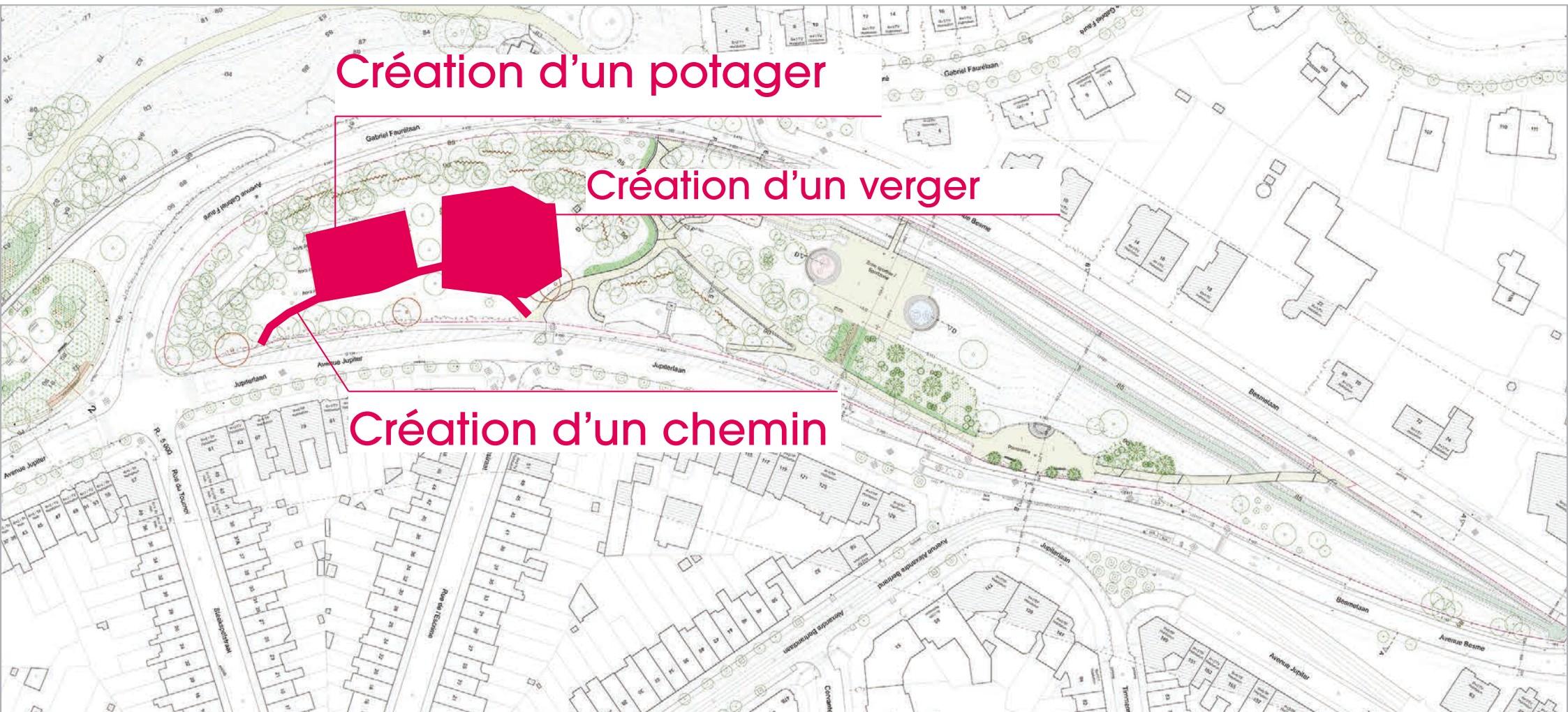


Restauration du Panorama

Rénovation des chemins existants

Interventions

Projet citoyens



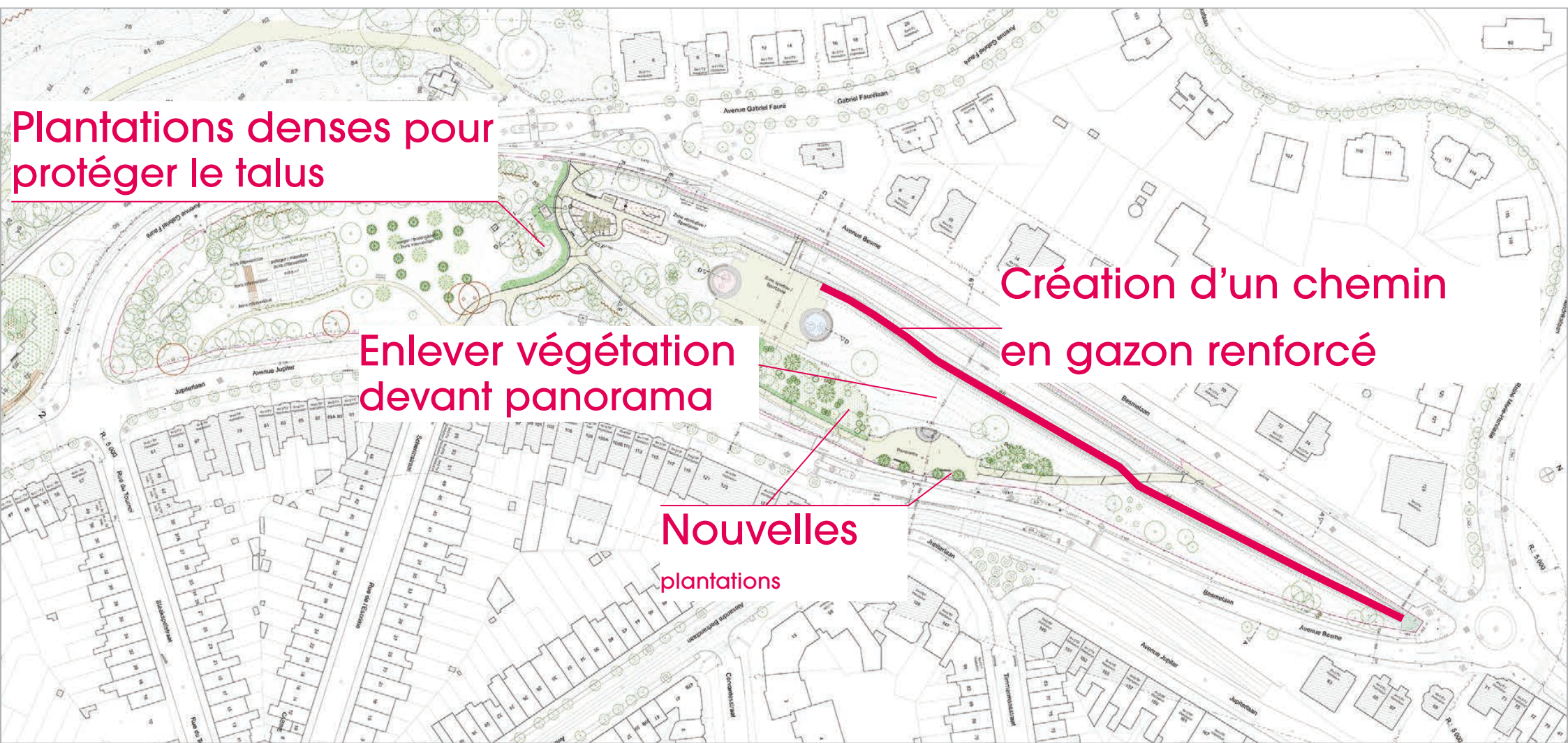
Création d'un potager

Création d'un verger

Création d'un chemin

Interventions

Autres interventions végétales



Plantations denses pour protéger le talus

Enlever végétation devant panorama

Nouvelles plantations

Création d'un chemin en gazon renforcé

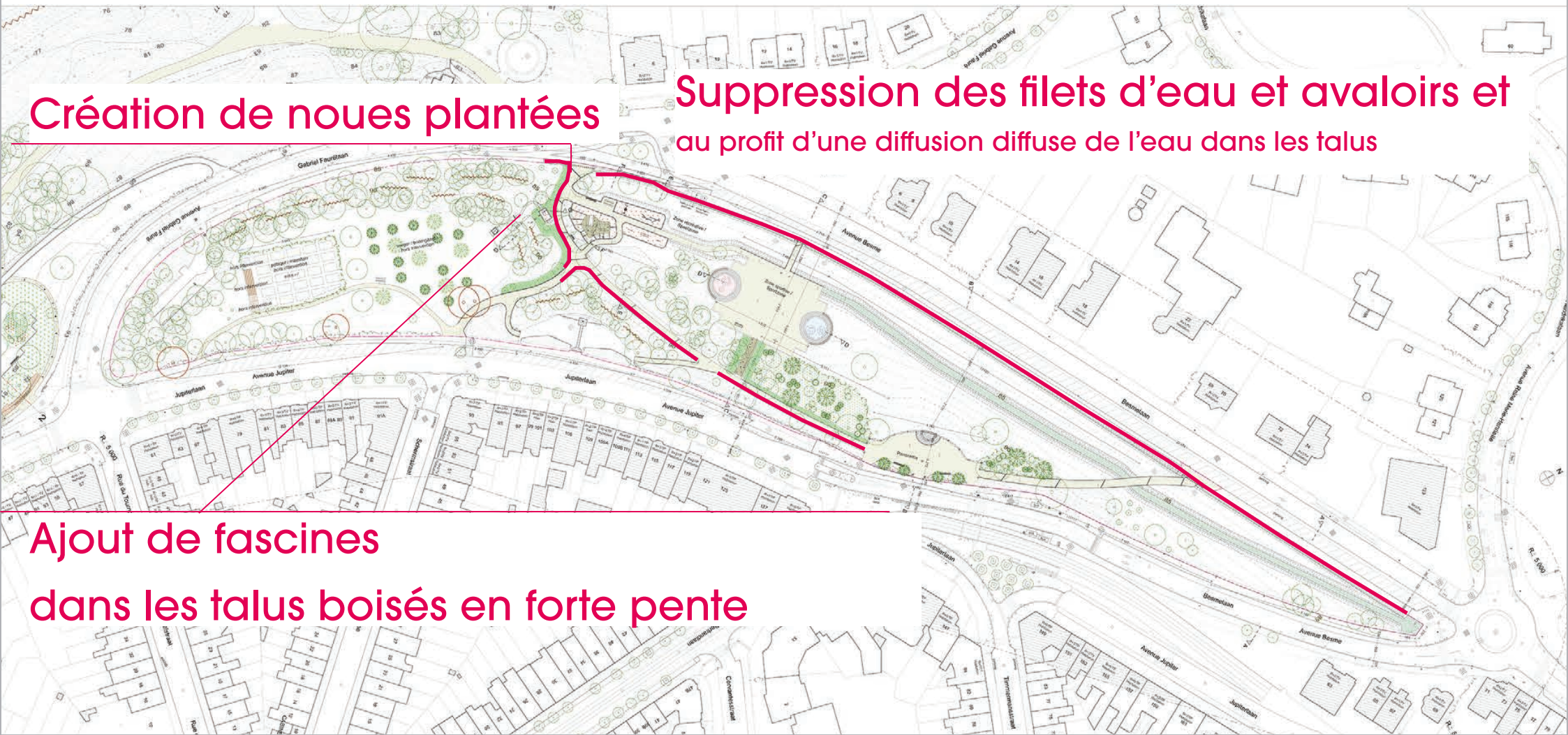
Interventions

Interventions hydrologiques

Création de noues plantées

Suppression des filets d'eau et avaloirs et
au profit d'une diffusion diffuse de l'eau dans les talus

Ajout de fascines
dans les talus boisés en forte pente

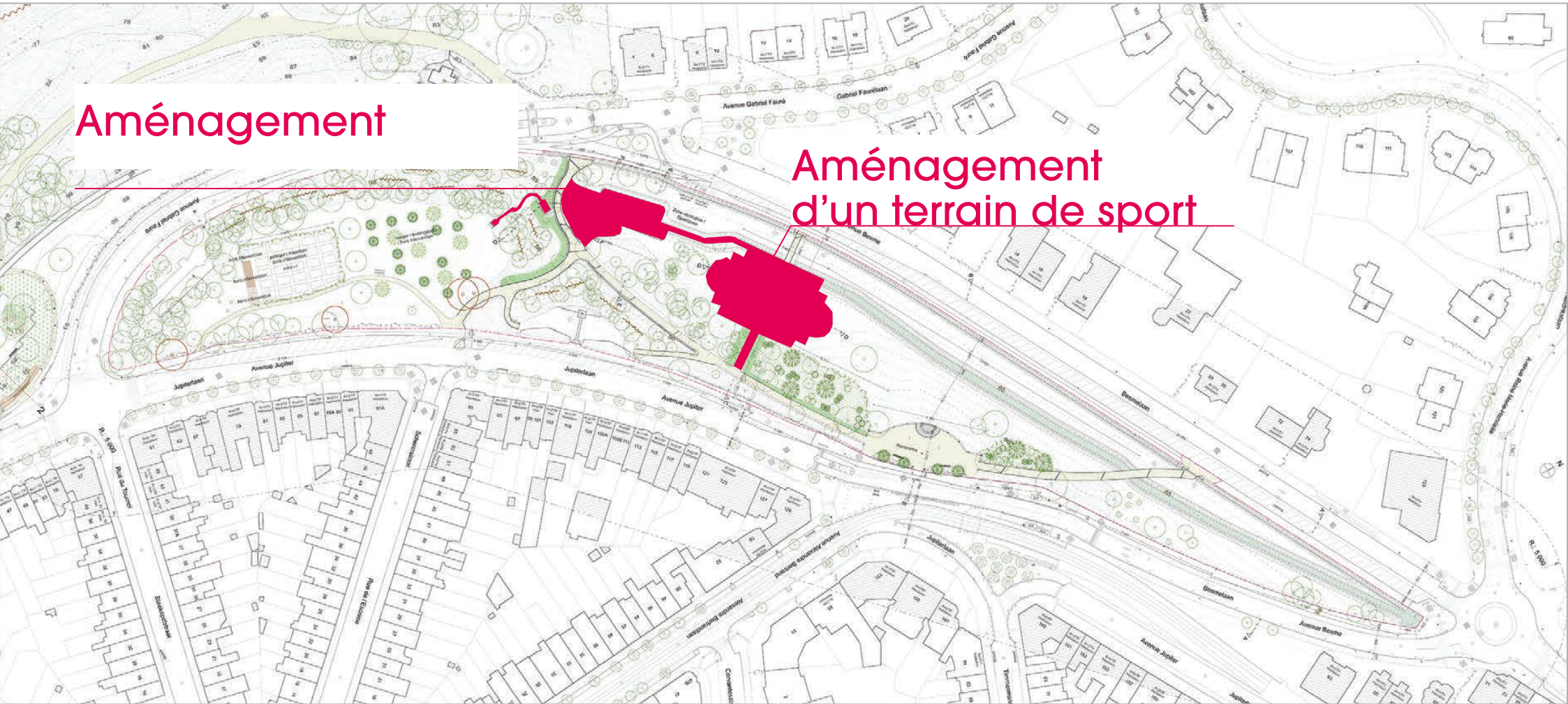


Interventions

Création d'un équipement ludique

Aménagement

Aménagement
d'un terrain de sport



Intervention végétale

Potager et compost



Verger



Un nouveau sentier piéton pour relier les équipements



Il s'agit ici de la création d'un potager et d'un compost de quartier ainsi que l'implantation d'un verger dans l'actuelle plaine de jeux.

Une restauration et un entretien



Chemins intérieurs



Le panorama



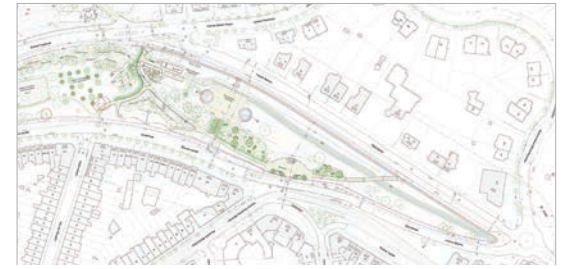
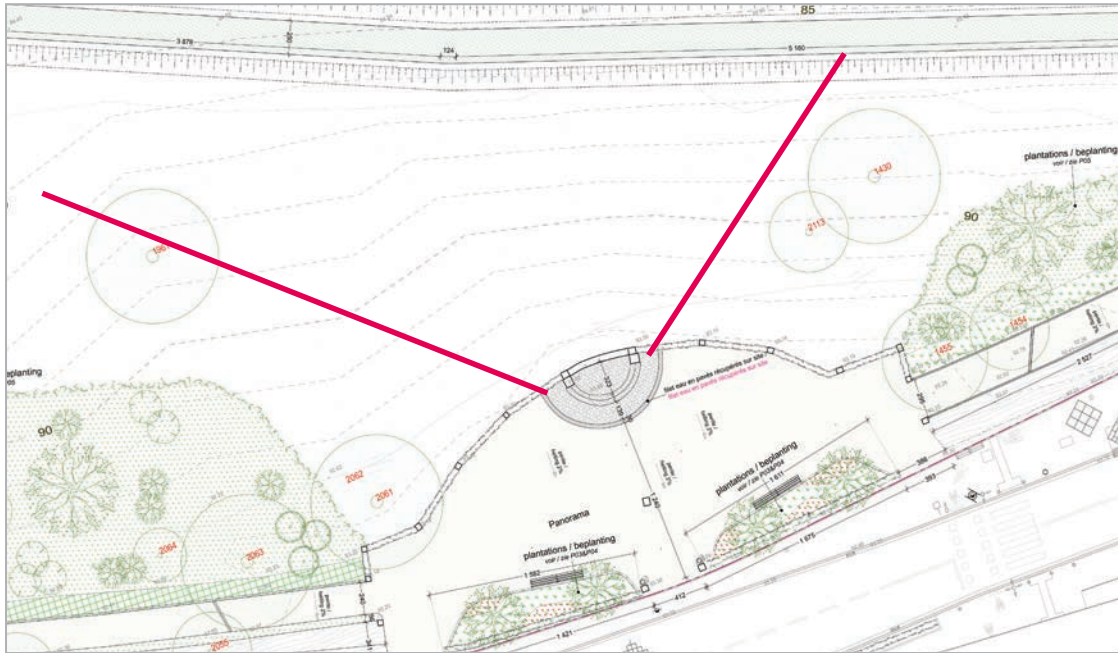
Le plateau



Une rénovation des chemins existants est nécessaire, témoins de la composition originale du parc.



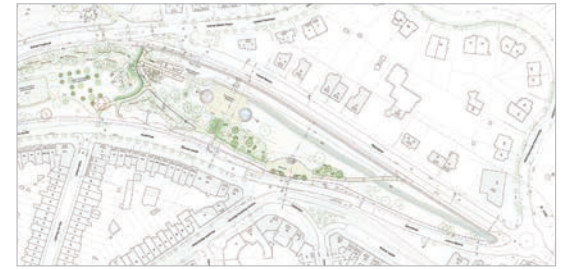
Intervention végétale



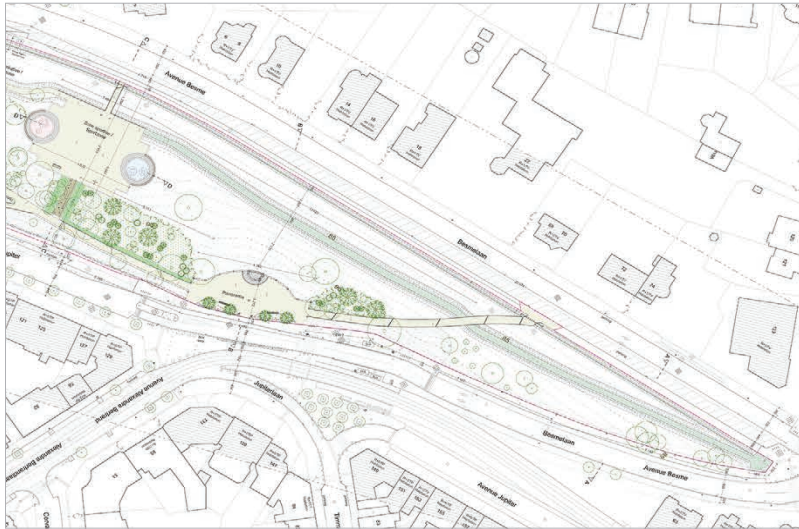
Il s'agit ici de mettre
en valeur le talus
et la placette vers
le panorama avec
l'implantation d'arbres
et l'intensification
de végétation
afin protéger le talus.



Intervention végétale



Création
d'un chemin
central en
gazon renforcé
et plantation
de noues
végétalisées

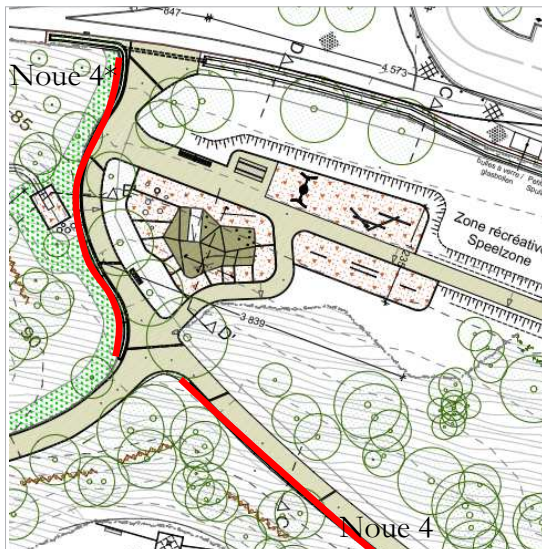
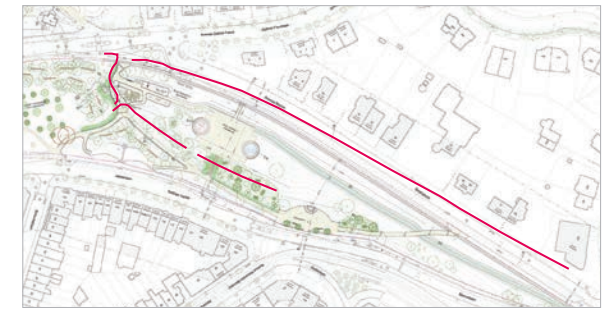
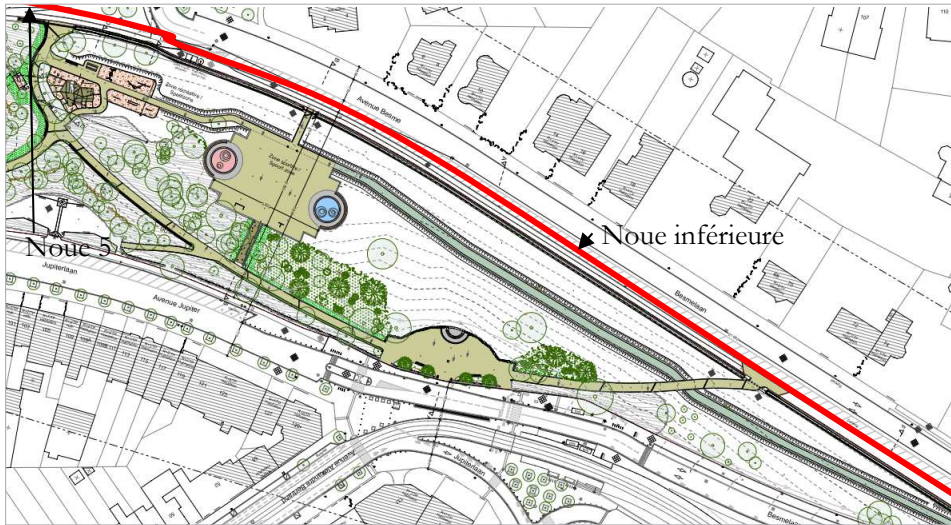


2 arbres à abattre



Interventions hydrologiques

Noues

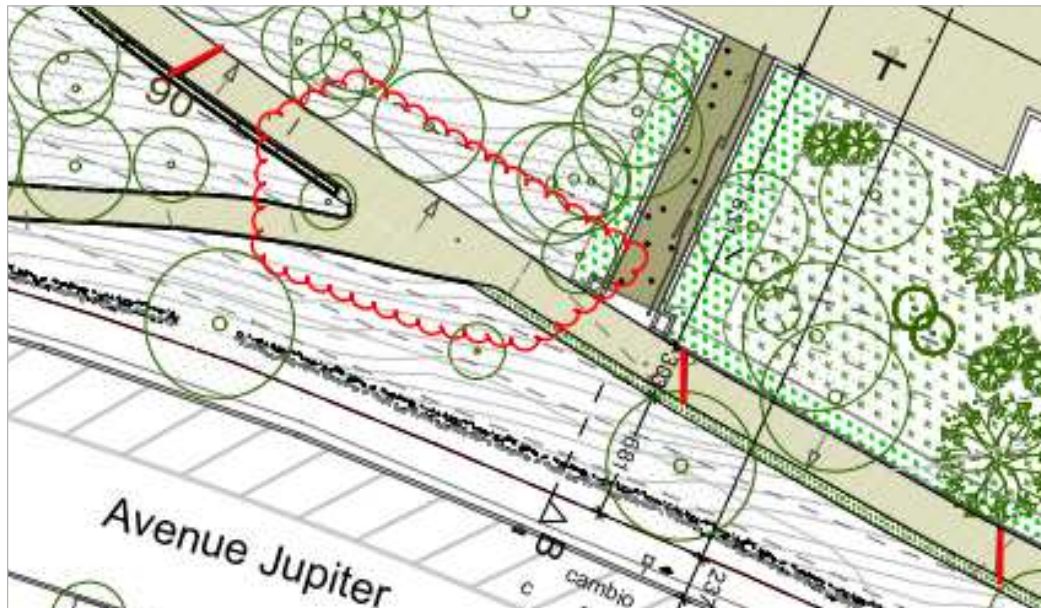


Plantation de noues pour empêcher l'écoulement des eaux.



Création de bordures transversales pour guider l'eau vers les noues et les talus.

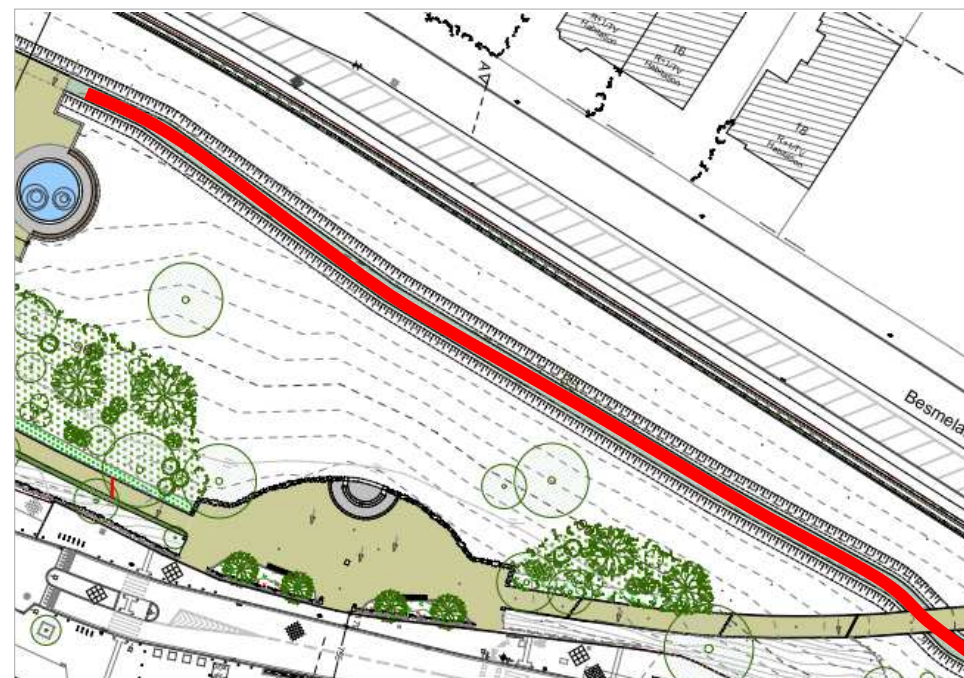
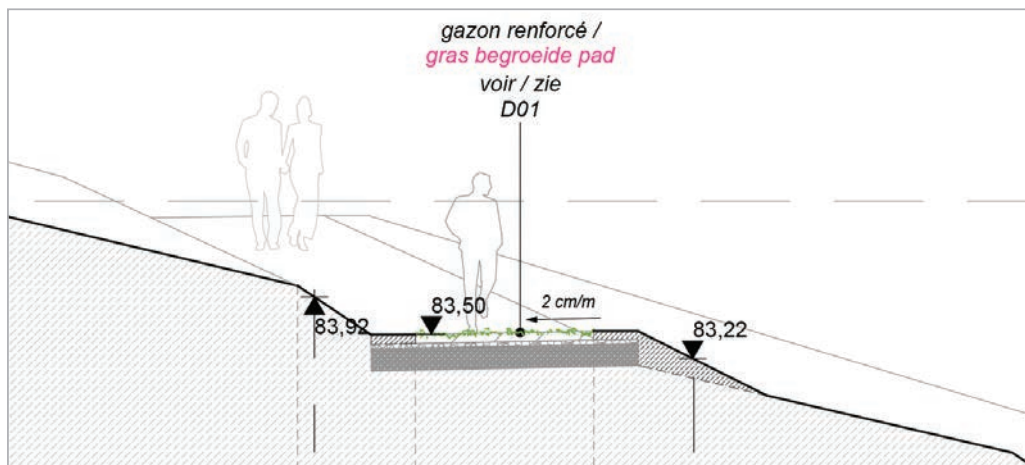
Interventions hydrologiques



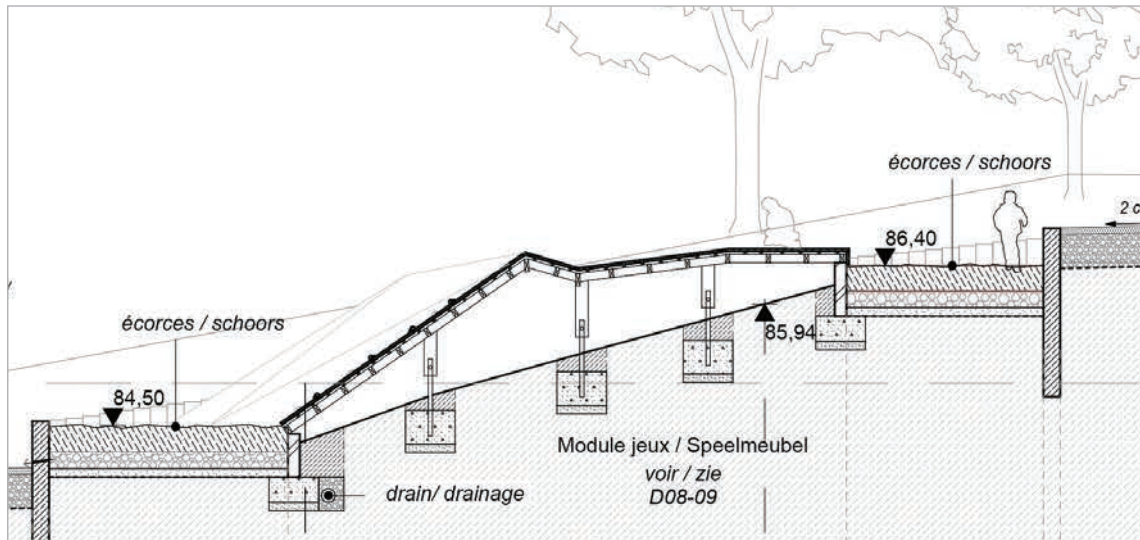
Changement de dévers



Rupture de pente et matériaux drainants.



Interventions hydrologiques

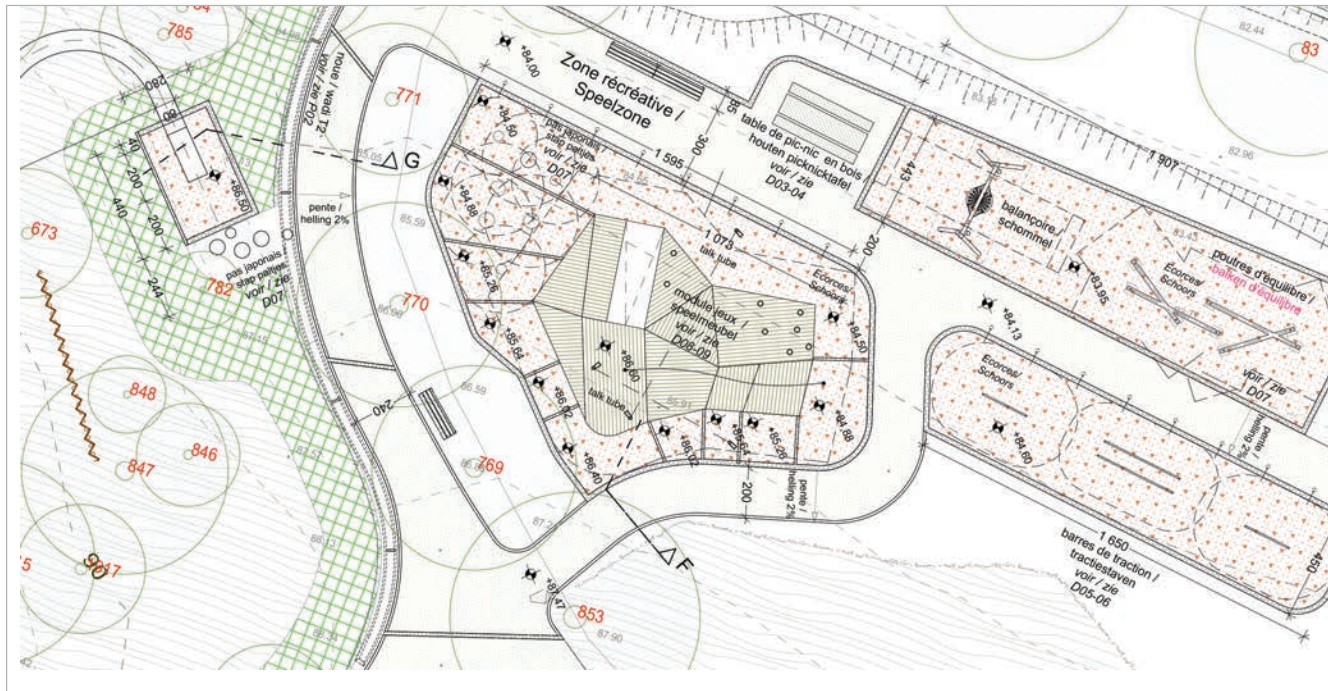
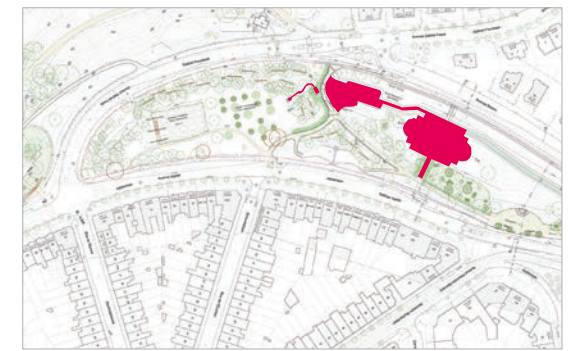


Fascines

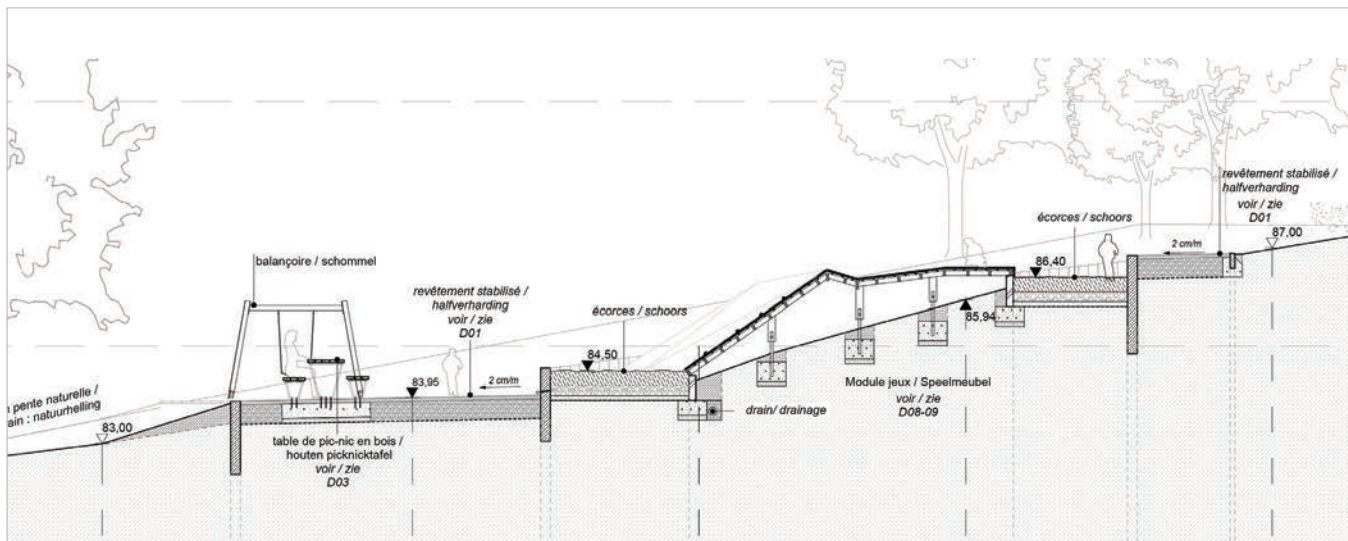
Rupture
de pente et
matériaux
drainants



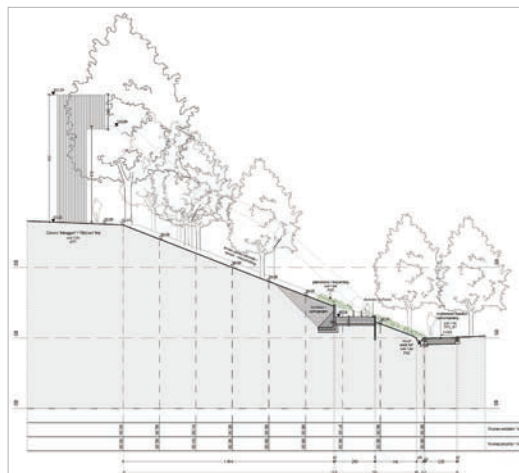
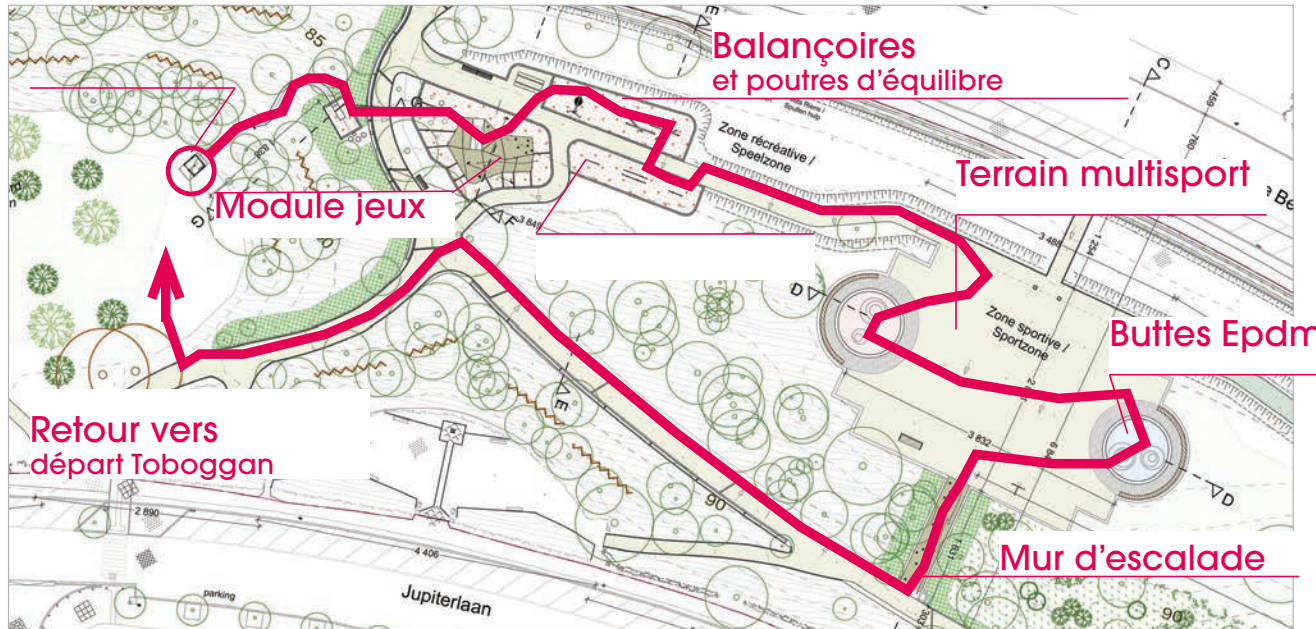
Création d'un équipement ludique



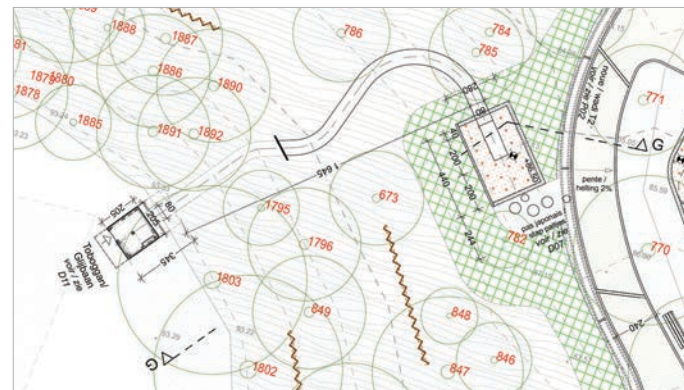
Création d'un module contenant plusieurs modules de jeux permet d'occuper plusieurs enfants en même temps, de les surveiller sans occuper trop de surface.



Création d'un équipement ludique et sportif

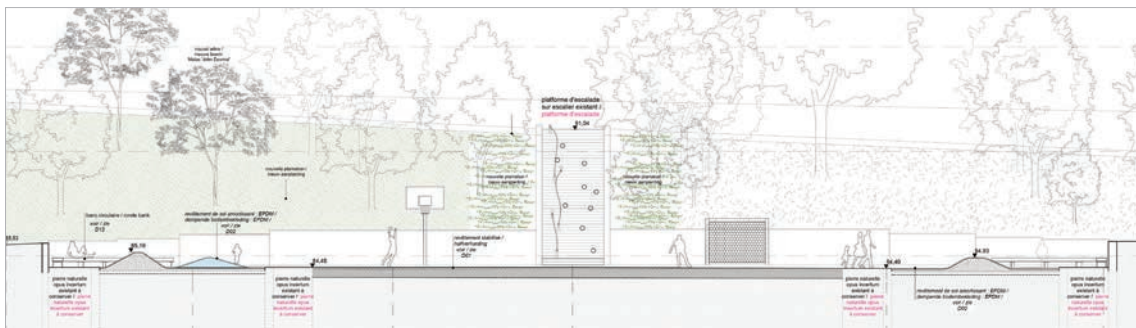
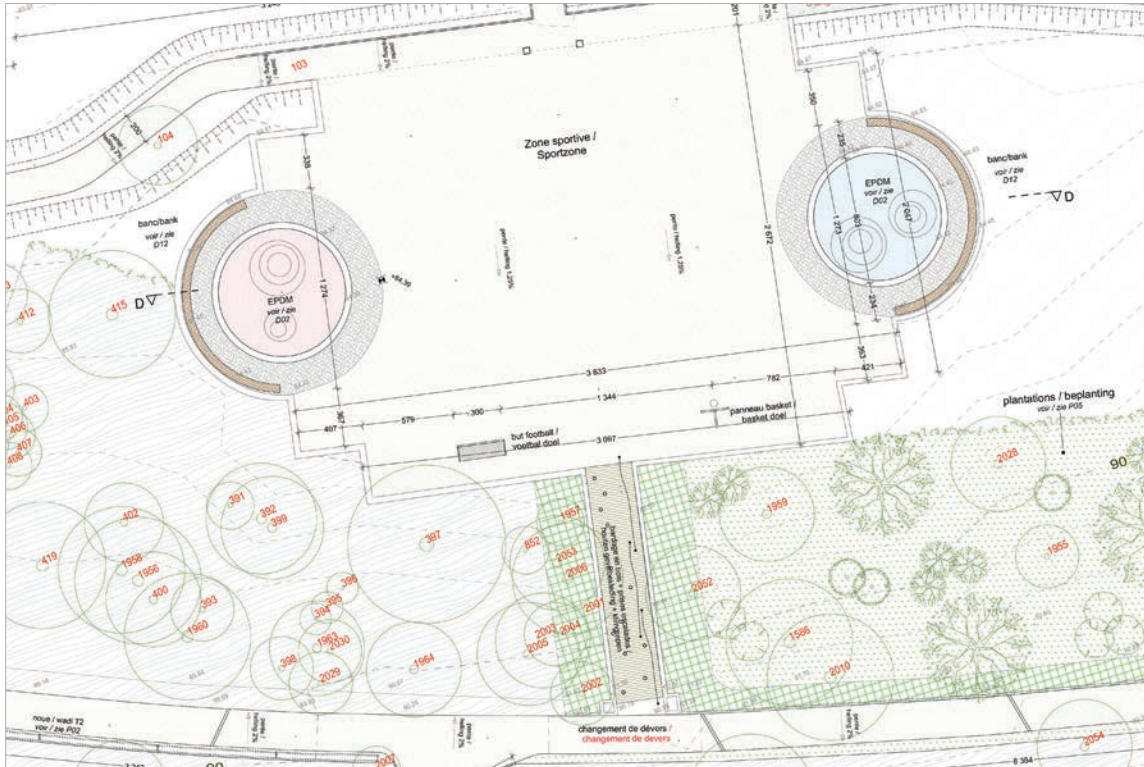


Toboggan



Création d'un équipement sportif

Terrain de sport



Création d'un équipement ludique et sportif



Matérialité

Revêtements de Sol



Mobilier

